



**КОМИТЕТ ИМУЩЕСТВЕННЫХ ОТНОШЕНИЙ
АДМИНИСТРАЦИИ ПЕРМСКОГО МУНИЦИПАЛЬНОГО ОКРУГА
РЕШЕНИЕ**

о размещении объектов № 581

Пермский край
Пермский округ

17.03.2023

Комитет имущественных отношений администрации Пермского муниципального округа разрешает Захарову Михаилу Николаевичу (почтовый адрес: 614500, Пермский край, д. Крохово, ул. Полевая, д. 2, кв. 1)

размещение объекта «проезды, в том числе вдольтрассовые, и подъездные дороги, для размещения которых не требуется разрешения на строительство»

на землях государственная собственность на которые не разграничена
на срок 1 год с 01.04.2023г. по 31.03.2024 г.

Местоположение: Пермский край, Пермский муниципальный округ.

Приложение: схема предполагаемых к использованию земель или части земельного участка.

Особые условия использования:

1. Без права возведения и права регистрации объектов капитального строительства, без права возведения ограждения, с правом свободного доступа неограниченного круга лиц.

2. В соответствии с абз. 2 п. 8.2. Положения о порядке и условиях размещения объектов на землях или земельных участках, находящихся в государственной или муниципальной собственности, на территории Пермского края без предоставления земельных участков и установления сервитутов, публичного сервитута, утвержденного постановлением Правительства Пермского края от 22.07.2015 № 478-п, при прекращении действия решения о размещении объектов размещенные объекты демонтируются заявителем за счет собственных средств в срок не позднее 14 календарных дней с даты получения письма Комитета имущественных отношений администрации Пермского муниципального округа о прекращении действия решения о размещении объектов.

Председатель комитета
имущественных отношений администрации
Пермского муниципального округа



(подпись, печать)

Д.В. Ракицкий

**Схема предполагаемых к использованию земель
или части земельного участка**

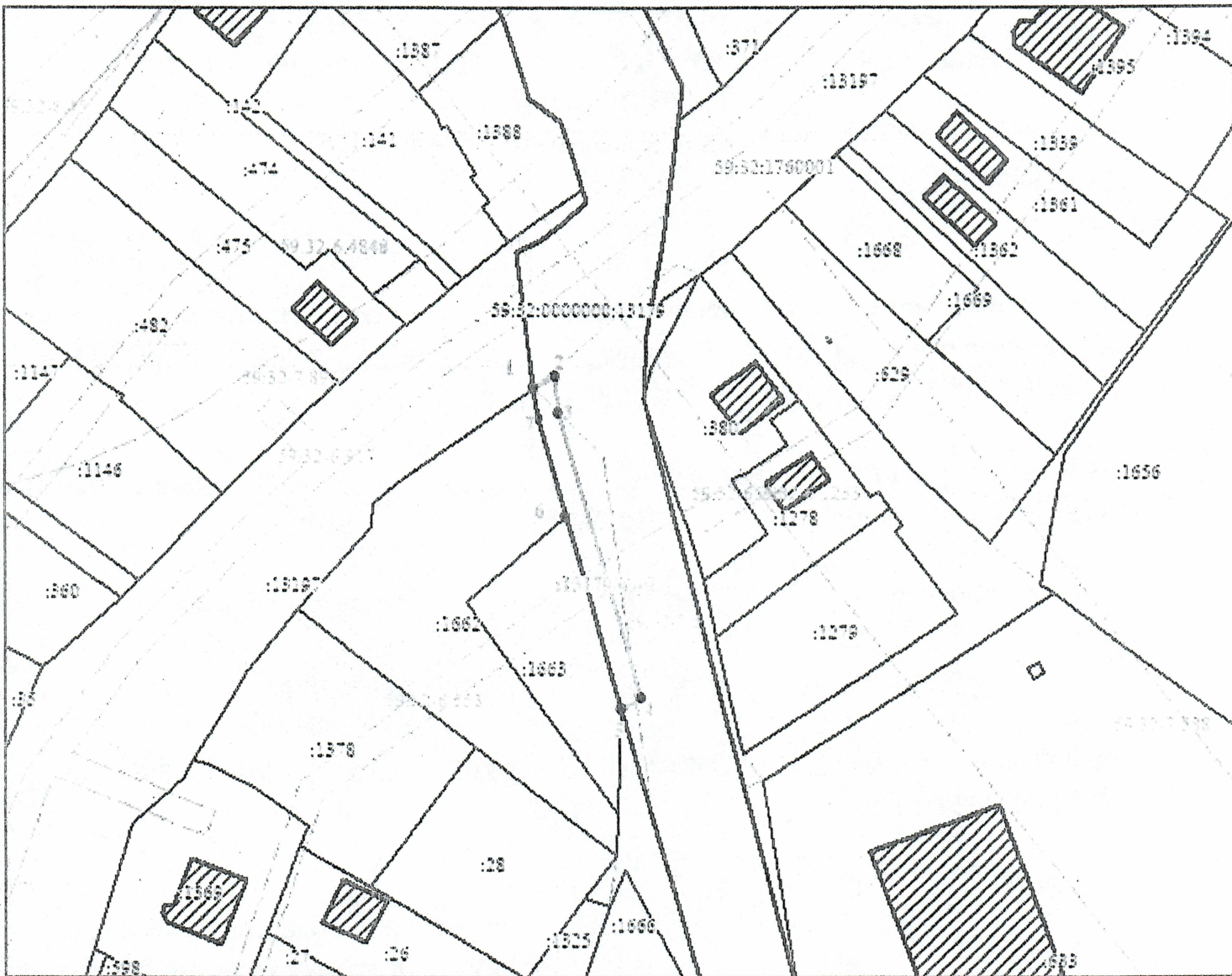
Объект: Проезды, в том числе вдольтрассовые, и подъездные дороги, для размещения которых не требуется разрешения на строительство.

Местоположение: Пермский край, Пермский район, Савинское с/п

Площадь земель или части земельного участка, кв.м.: 245

Категория земель: Земли населенных пунктов

Вид разрешенного использования: -



КАТАЛОГ КООРДИНАТ, м

№ точки	X	Y
1	508178.34	2217931.68
2	508180.52	2217935.67
3	508173.75	2217936.30
4	508121.54	2217951.23
5	508119.47	2217947.66
6	508154.77	2217937.56
7	508172.94	2217932.37

Масштаб 1:1000

Описание границ смежных землепользователей:
от 5 точки до 6 точки зеленый участок с К№59:32:1760001:1663
от 6 точки до 1 точки зеленый участок с К№59:32:1760001:1662

Условные обозначения:

15175 - Условный номер части земельного участка для установления проезда

15175 - Кадастровый номер земельного участка

59:32:1760001 - Кадастровый номер кадастрового квартала

- Вновь образованная часть границы, имеющаяся в ГИМ сведения о которой достаточны для определения ее местоположения

- Существующая часть границы, имеющаяся в ГИМ сведения о которой достаточны для определения ее местоположения

- Граница зон с особыми условиями использования

- Объект капитального строительства по сведениям ЕГРН

Заявитель:
МП

Верно

(для юридических лиц и индивидуальных предпринимателей)